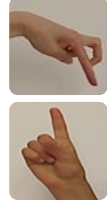


R



R

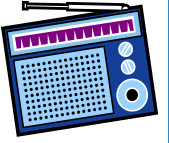
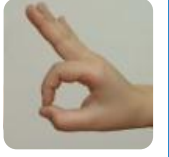
Sağ el göğüs hizasında, işaret parmağı açık orta parmak kıvrık ve işaret parmağı üzerinde öbür parmaklar kapalıdır. Ardından sol elin işaret parmağı sağ orta parmağın ucuna konur.

RADAR



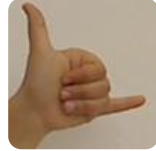
Sağ el baş hizasında avuç içi karşıya bakacak şekilde tutulur. Sol el düz ve göğüs hizasında sağ kola degecek şekilde tutulur. Sağ el sağa sola hareket ettirilir. Sağ ve sol elin birleşiminin hareket eden bir uydu olduğu hayal edilir.

RADYO



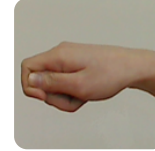
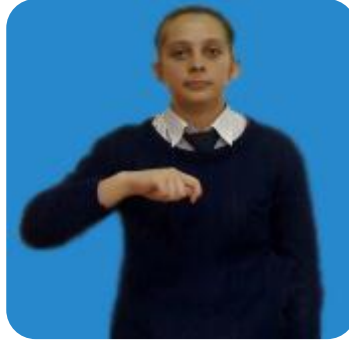
Sağ el kulak hizasında, işaret parmağı ve başparmak birbirine degecek öbür parmaklar açıktır. Birbirine degen parmaklar kulağa doğru fiske atma hareketi yapar.

RAHAT



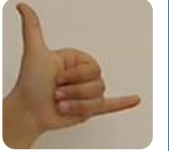
Her iki el göğüs hizasında baş ve serçe parmak açık öbür parmaklar kapalı başparmak vücuda deđdirilerek aşıađı dođru indirilir.

RAKET



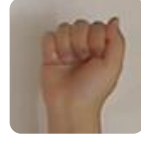
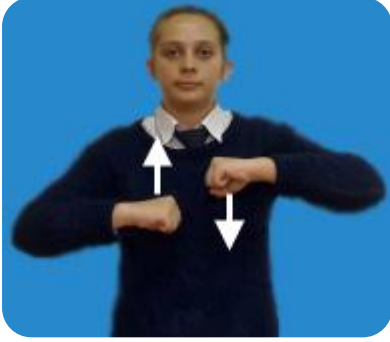
Sağ el göğüs hizasında yumruk biçiminde işaret parmağı öne dođru çıkıntılı ve başparmakla bitişik öbür parmaklar kapalıdır (T el). El sağ yana dođru açılır.

RAKI



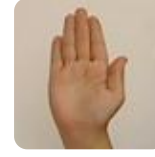
Sağ el yumruk biçiminde ağız hizasında, başparmak açık ve ağıza gelecek şekilde bir şey içiyormuş gibi gösterilir.

RAKİP



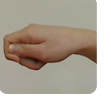
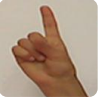
Her iki el göğüs hizasında yumruk şeklindedir. Bir yumruk yukarıya çıkarken öbürü aşağıya inecek şekilde iki kez hareket ettirilir.

RAMAZAN



Sağ el düz avuç içi kendinize bakacak şekilde el ağzın sağ tarafından sol tarafa doğru hareket ettirilir.

RANDEVU



Sağ elin işaret parmağı alnın üzerinden aşağı doğru indirilir. Ardından sağ el göğüs hizasında yumruk biçiminde işaret parmağı öne doğru çıkıntılı ve başparmakla bitişik öbür parmaklar kapalıdır (T el). İleri hareket eder.

RANZA



Sağ elin işaret ve serçe parmağı açık öbür parmakları kapalı parmak uçları sola bakacak şekilde el sağa doğru çekilir.

RAPOR



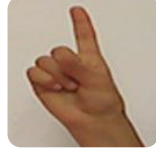
Her iki el göğüs hizasında, sol el düz parmaklar birbirine bitişik avuç içi yukarıya bakacak şekilde sağ elin işaret ve orta parmağı birbirinin üzerinde sol elin avuç içine konur ve işaret parmağı ile parmak ucuna doğru çekilir.

RAPTİYE



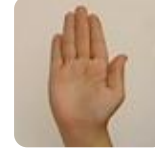
Her iki el göğüs hizasında, sol el açık, düz, avuç içi sağa bakacak şekilde; sağ elin başparmağı açık öbür parmakları kapalıdır. Başparmak sol elin avuç içine basar.

RASTLAMAK



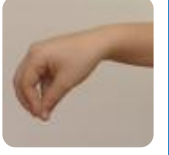
Her iki el göğüs hizasında, işaret parmakları açık öbürleri kapalı parmak uçları yukarıyı gösterecek şekilde eller birbirine yaklaştırılır.

REÇEL



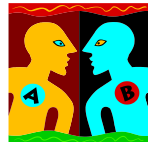
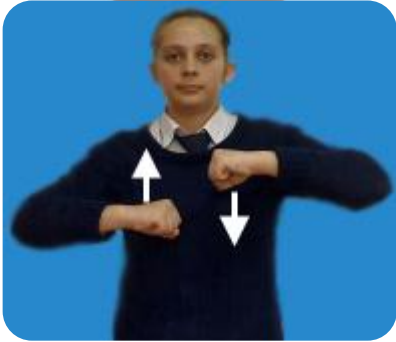
Her iki el göğüs hizasında, parmaklar düz ve birbirine bitişik, sağ el sol avuç içine konur ve parmak uçlarına doğru hareket eder. Ardından sağ el ters çevrilir elin üstü avuç içine konacak şekilde parmak uçlarına doğru hareket ettirilir.

REHBER



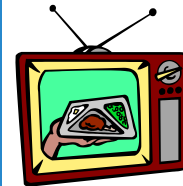
Her iki el göğüs hizasında parmak uçları birbirine değecek şekilde resimdeki gibi açılır kapanır.

REKABET



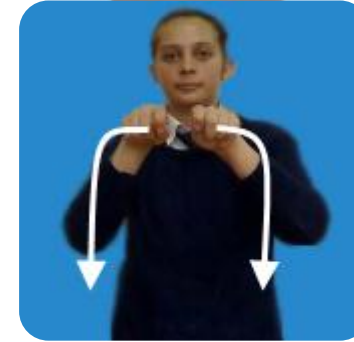
Her iki el göğüs hizasında yumruk şeklindedir. Bir yumruk yukarıya çıkarken öbürü aşağıya inecek şekilde iki kez hareket ettirilir.

REKLAM



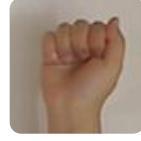
Her iki el göğüs hizasında, parmaklar düz ve birbirine bitişik parmak uçları karşıya bakacak şekildedir. Avuç içleri aşağıya bakacak şekilde bir el yukarıya çıkarken öbürü aşağıya inecek şekilde iki kez hareket ettirilir.

REKOR



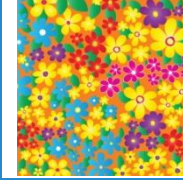
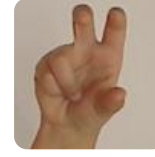
Her iki el göğüs hizasında, yumruk biçiminde işaret parmağı öne doğru çıkıntılı ve başparmakla bitişik, öbür parmaklar kapalıdır (T el). Ellerin başparmakları birbirine bakacak şekilde göğüs hizasından iki yana açılarak aşağı doğru indirilir.

RENDE



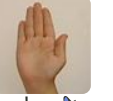
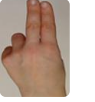
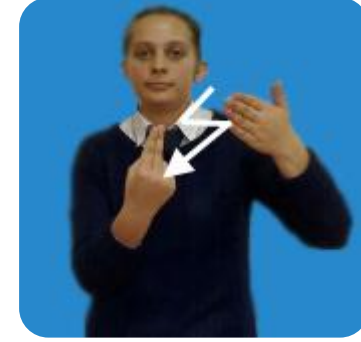
Her iki el göğüs hizasında sağ el yumruk biçiminde ve daha önde, sol el vücuda daha yakın. Her iki yumruk öne doğru şekildeki gibi iki kez hareket ettirilir.

RENK



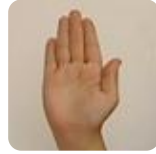
Sağ el ağız hizasında, işaret, baş ve orta parmak açık ve kıvrık sağa sola sallanarak sağdan sola götürülür.

RESİM



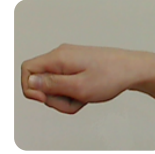
Her iki el göğüs hizasında, sağ işaret parmağı ve orta parmak açık öbür parmaklar kapalı sol el düz ve parmaklar birbirine bitişik, avuç içi kendinize bakacak şekildedir. Sağ el resimdeki okları takip edecek şekilde hareket ettirilir.

RESMÎ



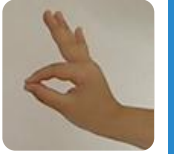
Sağ el yüz hizasında, el düz ve parmaklar birbirine yapışık, işaret parmağı burna değecek şekilde durur ve sonra sertçe öne aşağıya indirilir.

REZİL



Sağ el yumruk biçiminde işaret parmağı öne doğru çıkıntılı ve başparmakla bitişik, öbür parmaklar kapalıdır (T el). Sağ el sağ yanaktan aşağı doğru hareket ettirilir.

RİCA ETMEK



Sağ el omuz hizasında, işaret ve orta parmağın uçları birbirine değecek biçimde ve öbür üç parmak açık biçimde el boğaza götürülür.

RİZE



Her iki el düz ve parmak uçları aşağıya bakacak şekildedir. Her iki elin avuç içi vücuda degecek şekilde tutulur karın hizasından aşağıya iki kez hareket ettirilir.

ROKET



Sağ elin işaret parmağı havada orta parmak işaret parmağının üzerinde öbür parmaklar kapalı biçimde avuç içi sola bakacak şekilde yüz hizasında tutulur. Sol el işaret ve orta parmağı açık öbürleri kapalı avuç içi aşağıya bakacak şekilde sağ dirseğe dokunulur. Sağ kol yukarı doğru kaldırılır. Bir füzenin havalanması hayal edilebilir.

ROMANYA



Her iki el göğüs hizasında, sol elin bütün parmakların uçları birleşmiş biçimde; sağ el, sol eli resimdeki gibi tutarak parmak uçlarına doğru hareket eder. Aynı hareket eller değişerek tekrarlanır.

ROZET



Sağ elin işaret ve başparmağı resimdeki gibi birbirinin üzerindedir. Öbür parmaklar açık olarak el kalp üzerine konur.

RÖNTGEN



Sağ el göğüs hizasında parmak uçları birbirine degecek şekilde resimdeki gibi açılır kapanır.

RUH



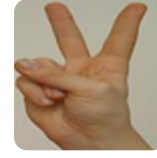
Sağ el açık, parmaklar aşağıya sarkıtılmış şekilde yukarı doğru çekilirken parmaklar uçları birleşir

RUJ



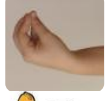
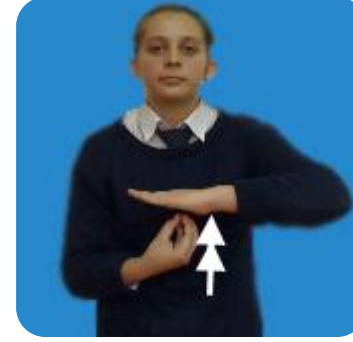
Sağ elin işaret ve başparmağı açık öbür parmaklar kapalı, açık parmaklar birbirine dokunacak şekilde dudaklarda sağa sola hareket ettirilir.

RUSYA



Sağ elin işaret ve orta parmağı açık, öbür parmaklar kapalı açık parmaklar boğaza konur ve aşağı doğru indirilir.

RÜŞVET



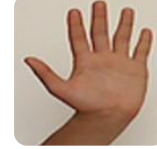
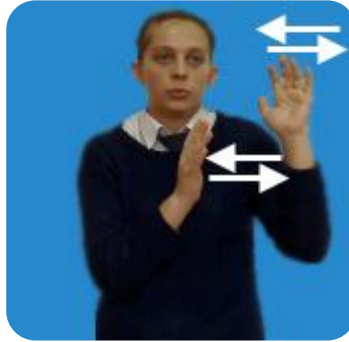
Her iki el göğüs hizasında sağ elin parmak uçları birbirine değecek şekildedir. Sol el düz avuç içi aşağıya bakacak şekildedir. Sağ el parmak uçları sol el avuç içine iki kez dokunur.

RÜYA



Sağ elin işaret ve orta parmağı açık, öbür parmaklar kapalı başın sağ kısmında aşağıya hareket ettirilir.

RÜZGÂR



Sol el sol omuzun üzerinde sağ el sol göğüs hizasında, parmaklar düz ve açıktır. Avuç içleri birbirine doğru bakar. Eller sağa sola sallanır.